

La Tour HEKLA a été inaugurée à Paris La Défense

Paris La Défense, le 5 décembre 2022 • Jeudi dernier, le 1^{er} décembre, le premier quartier d'affaires européen a célébré la livraison de la Tour HEKLA, dont les espaces de travail proposent aux salariés une toute nouvelle expérience du bureau. Fruit de 10 ans de collaboration entre les Ateliers Jean Nouvel et les développeurs Hines et AG Real Estate en réponse à un concours initié par l'aménageur Paris La Défense en 2012, la Tour HEKLA, a été construite par Bateg (filiale de VINCI Construction) et acquise par les investisseurs Amundi Immobilier et Primonial REIM France.

L'événement inaugural s'est déroulé en présence de **Joëlle Ceccaldi-Raynaud**, Maire de Puteaux, de **Georges Siffredi**, Président de Paris La Défense et du Département des Hauts-de-Seine, et de **Jean Nouvel**.

• La première tour de bureaux signée Jean Nouvel à Paris La Défense

Rééquilibrant la skyline de Paris La Défense, HEKLA a été conçue par **Jean Nouvel**. Tout en nuances d'ambre, la tour de 49 étages culmine à 220 mètres de hauteur. Ses façades composées de 45 000 m² de verre à contrôle solaire sont agrémentées de brise-soleil polychromes. Ceux-ci valorisent la composition prismatique facettée de l'ensemble, inspirée par la forme triangulaire du terrain constructible.

• Un ensemble conçu pour les nouveaux modes de travail

HEKLA a été développée pour répondre aux nouvelles aspirations de flexibilité et de confort des actifs sur leur lieu de travail. Sa conception répond également aux exigences des entreprises qui souhaitent que leur implantation reflète leur politique RSE.

Double hall d'accueil avec un lobby bas de 14 mètres de hauteur, luminosité des espaces intérieurs, générosité des



© Thierry Lewenberg-Sturm

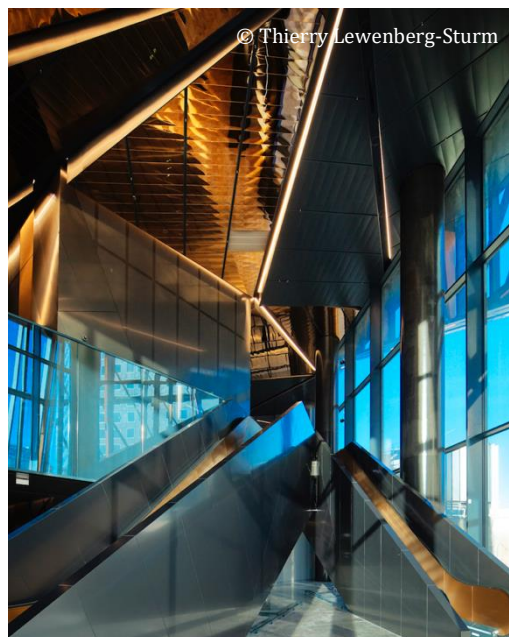
volumes avec notamment une hauteur sous plafond de 2,90 mètres, terrasses et loggias extérieures à chaque niveau, orientées plein Sud-Ouest et oscillant entre 15 et 40 m², jardin suspendu au sommet, système innovant d'optimisation du traitement de la qualité de l'air intérieur (chaque étage étant parfaitement indépendant en air, permettant par ailleurs de limiter les risques sanitaires de transmission) : autant de spécificités qui participent à procurer un quotidien privilégié sur le lieu de travail. Prérogative de confort supplémentaire : dès les premiers niveaux, les futurs usagers de la tour pourront bénéficier de **vues dégagées** sur la capitale, le quartier d'affaires, le bois de Boulogne et l'Ouest parisien.

HEKLA a été conçue pour accueillir plusieurs entreprises qui pourront s'y implanter sur des surfaces à partir de deux étages. **Ses plateaux flexibles d'environ 1 700 m²** autorisent de nombreuses configurations d'aménagement. En termes de confort, la tour se situe au sommet des technologies et a d'ores et déjà obtenu la labellisation **WiredScore** à un niveau **Platinum**.

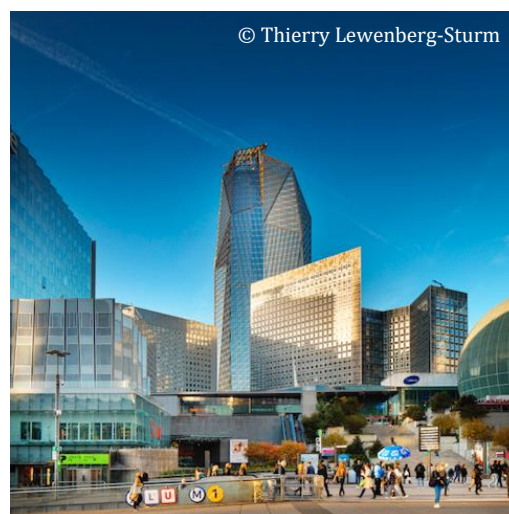
HEKLA est accessible à pied, en moins de 5 minutes, depuis la gare multimodale Cœur Transport - La Défense Grande Arche, située à 300 mètres. Avec son grand parc de stationnement vélos (600 places), la tour prône également les mobilités douces (vélos et trottinettes). Enfin, rarissime dans le quartier d'affaires, HEKLA bénéficie d'un accès voiture direct, au 52 Avenue du Général de Gaulle.

- **Une opération alliant sobriété foncière et empreinte écologique maîtrisée**

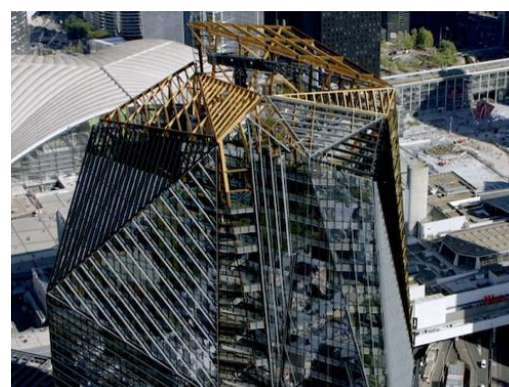
Immeuble neuf, la Tour HEKLA relève les défis inhérents aux enjeux écologiques, paramètre capital au sein d'un quartier qui ambitionne de devenir le premier quartier d'affaires post-carbone au monde. Sa très faible empreinte au sol de 1 900 m² démontre par ailleurs la pertinence de la construction en grande hauteur, dans le contexte de la réduction de l'artificialisation des sols.



© Thierry Lewenberg-Sturm
Le plafond en inox poli miroir du lobby d'HEKLA fait écho à l'architecture de la tour et à ses nuances colorées.



© Thierry Lewenberg-Sturm



© Philippe Guignard, Air Images

Au-delà de ses 650 m² de toiture, végétalisée à 50 %, sous une coiffe métallique de 20 mètres de haut, la tour accueille plus de 2 500 m² d'espaces extérieurs accessibles.

De dernière génération, et d'une qualité environnementale unique, HEKLA vise une triple certification : **HQE Exceptionnel**, **BREEAM Excellent** et **LEED Platinum**, ainsi que le label **Effinergie+** pour sa sobriété énergétique.

• Des espaces sains

La tour affiche de grandes qualités pour préserver la santé et le bien-être de ses futurs usagers et vise ainsi l'obtention de la labellisation **Well** au niveau **Gold**. Elle est dotée d'un système de traitement d'air inédit, piloté étage par étage grâce à l'installation de mini-centrales de traitement d'air indépendantes, garantissant ainsi un environnement de travail sain.

• Un lieu de vie dans un quartier en profonde recomposition

L'ensemble immobilier a été imaginé comme un **hôtel de services** pour offrir à ses utilisateurs des conditions de vie et de travail optimales. Deux vastes lobbys, auditorium de 250 places baigné de lumière naturelle, « welcome café », conciergerie, business center, cinq lieux de restauration sur près de trois étages (café contemporain, brasserie, kiosques, bistro, food court, etc.), fitness center, espace bien-être, salons privatisables, espaces de coworking, sky bar/barista accessible à tous aux 47 et 48^{es} étages, application dédiée : la Tour HEKLA propose près de **7 000 m² dédiés aux services**.

À proximité immédiate du centre commercial *Westfield Les Quatre Temps* et d'immeubles résidentiels, dont *Défense 2 000*, la Tour HEKLA s'élève dans un environnement mixte dynamique.

Enfin, la tour constitue le nouvel emblème d'un **secteur urbain de cinq hectares en totale refonte : La Rose de Cherbourg**.

À l'initiative de l'aménageur public, Paris La Défense, le quartier, qui s'ouvre sur le centre-ville de Puteaux, aborde une nouvelle étape fondée sur la mixité des populations et une importance majeure offerte à la nature. Les lieux sont animés en journée comme en soirée. Aux côtés d'HEKLA, la résidence étudiante de 400 logements également dessinée par Jean Nouvel, faisait partie du même concours, lancé en 2012 par Paris La Défense et remporté par Hines et AG Real Estate.



Au pied d'HEKLA, l'échangeur routier transformé en promenade piétonne végétalisée. © L'Autre Image

Au pied de la Tour HEKLA, l'anneau routier désaffecté est transformé, dans l'esprit de la *High Line* new yorkaise, en promenade piétonne de 500 mètres de long, cyclable, plantée

et proposant des équipements sportifs et de loisirs à l'air libre. L'ensemble de 1,3 hectare de jardins suspendus deviendra très prochainement une destination prisée de Paris La Défense.

À propos de la Tour HEKLA

Première tour de bureaux signée Jean Nouvel à Paris La Défense, HEKLA a été co-développée par Hines et AG Real Estate pour le compte d'Amundi Immobilier et de Primonial REIM France. Elle déploie 76 000 m² de bureaux et services sur 49 étages, rythmés de loggias à tous les niveaux et dotés d'un toit-terrasse boisé et abrité. Visant d'ambitieux certifications et labellisations dont certaines sont déjà obtenues, elle peut accueillir jusqu'à 5 800 personnes et propose de nouvelles expériences sur le lieu de travail dans des conditions optimales.

Pour toute demande d'information :

Treize Cent Treize – Service de Presse d'HEKLA

Aurélie CARON - Nolwenn CHAMPAULT - Alain N'DONG

Tél. : 01 53 17 97 13

E-mail : presse_hekla@1313.fr