

Inhuldiging HEKLA-toren in La Défense in Parijs

Parijs La Défense, 5 december 2022 • Afgelopen donderdag, 1 december, vierde het toonaangevende Europese zakendistrict de oplevering van de HEKLA-toren, die werknemers een compleet nieuwe kantoorervaring zal bieden. De HEKLA-toren is het resultaat van een 10 jaar lange samenwerking tussen Ateliers Jean Nouvel en vastgoedontwikkelaars Hines en AG Real Estate als antwoord op een wedstrijd die in 2012 was uitgeschreven door de inrichtende instantie Paris La Défense. De toren werd gebouwd door Bateg (een dochteronderneming van VINCI Construction) en aangekocht door de investeringsmaatschappijen Amundi Immobilier en Primonial REIM France.

De openingsplechtigheid vond plaats in aanwezigheid van **Joëlle Ceccaldi-Raynaud**, burgemeester van Puteaux, **Georges Siffredi**, voorzitter van Paris La Défense en het departement Hauts-de-Seine, en **Jean Nouvel**.

• De eerste kantoortoren van de hand van Jean Nouvel in La Défense in Parijs

HEKLA, een ontwerp van **Jean Nouvel**, brengt de skyline van Paris La Défense opnieuw in evenwicht met zijn ambertinten en een hoogte van 220 meter, goed voor 49 verdiepingen. De gevels, gemaakt van 45.000 m² zonwerend glas, zijn verfraaid met polychrome zonneschermen. Zij versterken de prismatische facetcompositie van het gebouw, geïnspireerd door de driehoekige vorm van het bouwterrein.

• Een constructie die aansluit bij de nieuwe manier van werken

HEKLA werd ontworpen met nieuwe ambities rond flexibiliteit en comfort op de werkplek voor ogen. Het ontwerp voldoet ook aan de eisen van bedrijven die hun locatie willen laten aansluiten bij hun CSR-beleid.

Dubbele ontvangsthuis met een lage lobby van 14 meter hoog, heldere binnenruimtes, royale volumes met een



© Thierry Lewenberg-Sturm

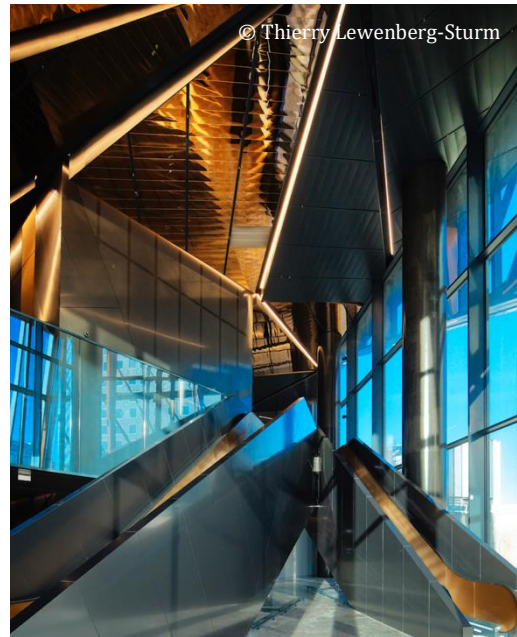
plafondhoogte van 2,90 meter, terrassen en buitenloggia's op elk niveau, gericht op het zuidwesten en variërend van 15 tot 40 m², een hangende tuin op de top, een innovatief luchtbehandelingsysteem voor een optimale binnenluchtkwaliteit (elke verdieping heeft zijn eigen luchtsysteem, waardoor ook besmettingsrisico's door overdracht worden beperkt): samen creëren al deze specifieke kenmerken een werkplek waar het dag in dag uit goed vertoeven is. Met als extra troef voor de toekomstige gebruikers: een **vrij uitzicht** op de hoofdstad, het zakendistrict, het Bois de Boulogne en het westen van Parijs vanaf de eerste verdiepingen.

HEKLA zal verschillende bedrijven huisvesten: zij kunnen zich er vestigen op een oppervlak van minimaal twee verdiepingen. **De flexibele vloeroppervlakken van zo'n 1.700 m²** maken een groot aantal indelingen mogelijk. Qua comfort biedt de toren de allernieuwste technologische ontwikkelingen. Het **platina WiredScore**-label is al binnen.

HEKLA ligt op minder dan 5 minuten lopen van het multimodale station Cœur Transport - La Défense Grande Arche, op 300 meter. Met zijn grote fietsenstalling (600 plaatsen) faciliteert de toren ook de zachte mobiliteit (fietsen en steps). Tot slot is de HEKLA-vestiging aan de Avenue du Général de Gaulle nr. 52 ook rechtstreeks met de auto bereikbaar - een zeldzaamheid in deze zakenwijk.

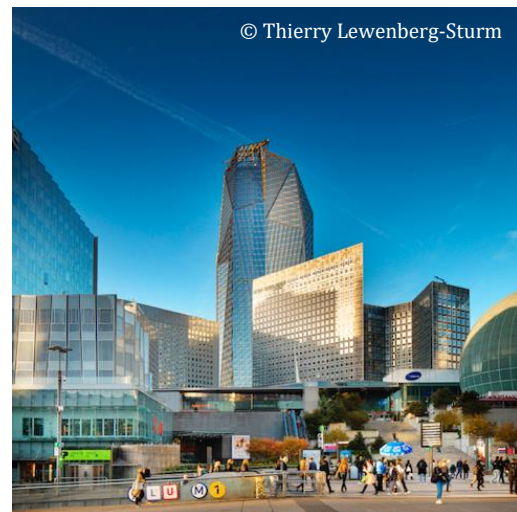
• **Beperkt grondgebruik gecombineerd met een gecontroleerde ecologische voetafdruk**

Als nieuwbouw biedt de HEKLA-toren een antwoord op ecologische uitdagingen – een belangrijke parameter in een wijk die zich wil profileren als het eerste post-koolstofzakendistrict ter wereld. De zeer beperkte bebouwde oppervlakte van 1.900 m² onderstreept ook de relevantie van hoogbouw in het kader van het terugdringen van het ruimtebeslag.

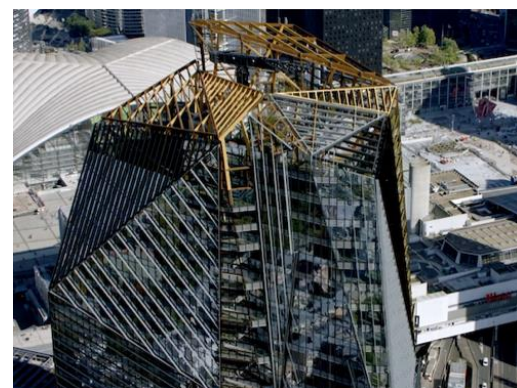


© Thierry Lewenberg-Sturm

Het glanzend gepolijste roestvrijstalen plafond van de lobby weerspiegelt de architectuur van de toren en zijn kleuren.



© Thierry Lewenberg-Sturm



© Philippe Guignard, Air Images

Naast een dakoppervlak van 650 m², waarvan 50% groen is, onder een 20 meter hoge metalen overkapping, beschikt de toren over meer dan 2.500 m² toegankelijke buitenruimte.

Als constructie van de nieuwste generatie met een unieke milieukwaliteit streeft HEKLA naar een drievoudige certificering: **HQE Exceptional**, **BREEAM Excellent** en **LEED Platinum**, naast het **Effinergie+**-label voor zijn energiezuinigheid.

• Gezonde ruimtes

De toren heeft alles om de gezondheid en het welzijn van zijn toekomstige gebruikers te vrijwaren en mikt daarmee op het **Well-label Gold**. Hij is uitgerust met een innovatief luchtbehandelingssysteem dat per verdieping wordt geregeld dankzij de installatie van onafhankelijke mini-luchtbehandelingsunits. Zo wordt een gezonde werkomgeving gegarandeerd.

• Een leefplek in een wijk in volle verandering

Het gebouwencomplex is opgevat als een **servicehotel** om zijn gebruikers optimale woon- en werkomstandigheden te bieden. De HEKLA-toren biedt bijna **7.000 m² aan diensten**: twee grote lobby's, een auditorium met 250 zitplaatsen badend in natuurlijk licht, een 'welcome café', conciërgedienst, zakencentrum, vijf eetgelegenheden op drie verdiepingen (modern café, brasserie, eetkraampjes, bistro, foodcourt, enz.), een fitnesscentrum, wellnessruimte, privélounges, coworkingruimtes en een skybar/koffiebar op de 47e en 48e verdieping die voor iedereen toegankelijk is.

De HEKLA-toren staat in een dynamische gemengde omgeving. Het winkelcentrum *Westfield Les Quatre Temps* en wooncomplexen zoals *Défense 2000* bevinden zich in de onmiddellijke nabijheid.

Tot slot is de toren het nieuwe uithangbord van een **stedelijke zone van vijf hectaren die een ingrijpende transformatie ondergaat: La Rose de Cherbourg**.

Op initiatief van de openbare projectontwikkelaar Paris La Défense gaat de wijk, die aansluit bij het stadscentrum van Puteaux, een nieuwe fase in, gebaseerd op een mix van bevolkingsgroepen en veel aandacht voor groen. Zowel overdag als 's avonds is het er levendig. Ook de studentenresidentie met 400 units, eveneens een ontwerp van Jean Nouvel, maakte deel uit van de wedstrijd die in 2012 door Paris La Défense werd uitgeschreven en door Hines en AG Real Estate werd gewonnen.



Het verkeersknooppunt aan de voet van de HEKLA-toren is veranderd in een groene wandelpromenade. © L'Autre Image

Aan de voet van de HEKLA-toren is de in onbruik geraakte verkeersring omgevormd tot een 500 meter lange voetgangerspromenade met fietsstroken, aanplantingen en sport- en recreatievoorzieningen in de open lucht, naar het voorbeeld van de New Yorkse *High Line*. De 1,3 hectare grote hangende tuinen worden binnenkort ongetwijfeld een populaire bestemming in Paris La Défense.

Over de HEKLA-toren

HEKLA, de eerste kantoortoren naar een ontwerp van Jean Nouvel in Paris La Défense, werd mede ontwikkeld door Hines en AG Real Estate voor rekening van Amundi Immobilier en Primonial REIM France. Het gebouw biedt plaats aan 76.000 m2 kantoren en diensten verdeeld over 49 verdiepingen, met loggia's op elk niveau en een lommerrijk dakterras met bomen. Met het oog op ambitieuze certificeringen en labels, waarvan sommige al zijn behaald, biedt het ongeziene ervaringen op de werkplek in optimale omstandigheden voor maximaal 5.800 personen.

Voor meer informatie:

Treize Cent Treize – Service de Presse d'HEKLA

Aurélie CARON - Nolwenn CHAMPAULT - Alain N'DONG

Tel. : 01 53 17 97 13

E-mail: presse_hekla@1313.fr