



Communiqué de Presse

Bruxelles - 28/11/2025

AG Insurance et AG Real Estate accueillent Northleaf, Hedera et TINC dans l'actionnariat d'Interparking

AG Insurance et sa filiale immobilière AG Real Estate annoncent l'arrivée de trois nouveaux co-actionnaires au sein d'Interparking – Northleaf, Hedera et TINC/ Infravest – à la suite de la syndication d'une part minoritaire de leur participation dans le leader européen de l'exploitation de parkings.

Ces trois investisseurs deviendront co-actionnaires d'une société nouvellement créée [AG Real Estate Car Park SA] qui regroupera les participations dans Interparking détenues historiquement par AG Insurance et AG Real Estate [dénommées ensemble, « AG »]. La nouvelle entreprise est détenue en majorité par AG. Les fonds gérés par Northleaf Capital Partners, Hedera et Tinc/Infravest détiennent chacun une participation minoritaire.

À la suite de la transaction, AG Real Estate Car Park restera l'actionnaire majoritaire d'Interparking, les actions restantes dans Interparking étant détenues par APG Asset Management et CriteriaCaixa. Cette structure permet à AG de conserver le contrôle exclusif d'AG Real Estate Car Park et donc d'Interparking.

AG, ainsi que l'ensemble des actionnaires (nouveaux et existants), continueront à favoriser la stabilité et à soutenir les perspectives de croissance d'Interparking, qui entame un nouveau chapitre important de son histoire de près de 70 ans après la récente acquisition de Saba. Cette alliance a donné naissance à un acteur paneuropéen de premier plan dans le secteur du parking, désormais présent dans 16 pays et exploitant plus de 2.000 parkings, soit près de 800.000 places

Heidi Delobelle, CEO d'AG : « En tant qu'assureur, AG vise une gestion active mais prudente de son portefeuille d'investissement, en privilégiant toujours une diversification optimale entre les secteurs, les régions et les instruments financiers. Cette approche nous permet d'équilibrer durablement le risque et le rendement et d'honorer nos engagements à long terme envers nos clients. La syndication de nos actions dans Interparking fait partie de cette stratégie réfléchie, qui nous permet d'optimiser davantage notre portefeuille, tout en accueillant des actionnaires solides au sein d'Interparking. »



Serge Fautré, CEO d'AG Real Estate : « AG Real Estate est fière de finaliser cette syndication à la suite de l'acquisition de Saba, qui reflète notre engagement à renforcer un actionnariat solide et durable. Cette transaction s'inscrit dans notre stratégie d'optimisation

et de diversification du portefeuille, en nous concentrant sur des actifs qui génèrent des revenus stables et récurrents. Au-delà de l'industrie du parking, nous réaffirmons notre engagement à investir à long terme en combinant performances économiques et vision responsable. Interparking s'inscrit parfaitement dans cette approche, en offrant des solutions aux défis de la mobilité dans les grandes villes européennes. Avec la direction d'Interparking, nous sommes fiers de soutenir l'avenir d'un groupe ancré en Belgique. »

Roderick Gadsby, Managing Director & Head of European Infrastructure de Northleaf :

« Interparking s'inscrit parfaitement dans la stratégie d'investissement en infrastructures de Northleaf et complète notre portefeuille plus large d'infrastructures de qualité supérieure et du marché intermédiaire dans certains pays de l'OCDE. Cette transaction offre à nos investisseurs une exposition à des flux de trésorerie stables et prévisibles dans un secteur attractif. Nous sommes ravis d'étendre notre présence dans le secteur des transports en Europe et de soutenir Interparking et son portefeuille paneuropéen de premier plan. »

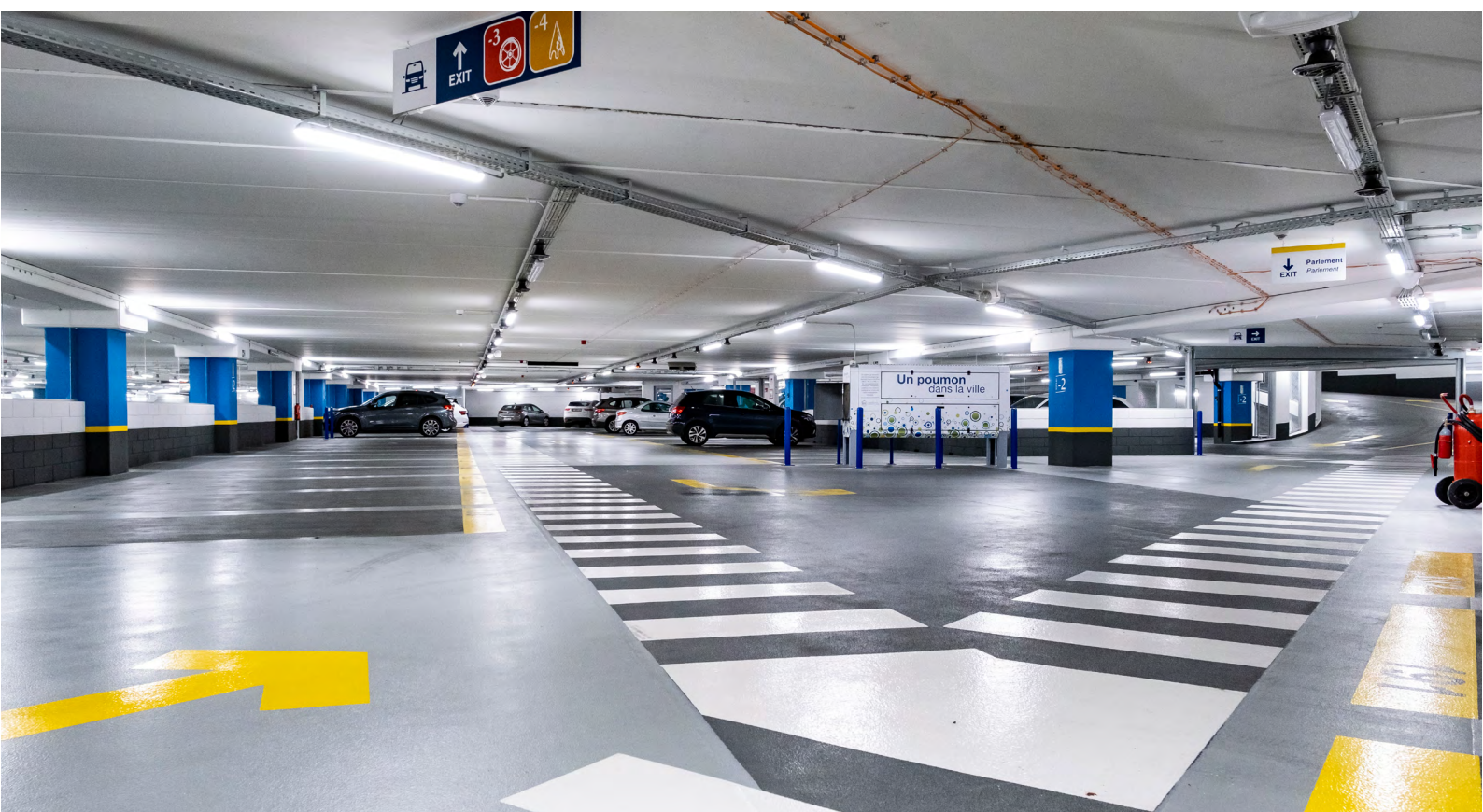
Alberto Fernandez Fernandez, président du Comité de direction de Hedera : « Hedera a été chargée de garantir le financement à long terme des obligations du pays sur le plan nucléaire, en veillant à ce que ce fardeau financier ne pèse pas sur les générations futures. Pour mener à bien ce mandat, il est nécessaire de constituer un portefeuille solide d'actifs stratégiques capables de générer des rendements stables et prévisibles sur plusieurs décennies. L'infrastructure essentielle d'Interparking, sa forte empreinte belge et européenne et son engagement en faveur de la mobilité durable

en font précisément le type d'investissement à long terme et à l'épreuve du temps qui permet à Hedera de mener à bien sa mission publique dans l'intérêt des générations à venir. »

Manu Vandenbulcke, CEO de TINC : « Cet investissement permet à TINC d'accéder à des flux de trésorerie à long terme dans un secteur qui joue un rôle clé dans la transition vers des solutions de mobilité intelligentes et durables. TINC a fait sa première entrée dans le secteur des parkings en 2012 avec l'acquisition du parking Eemplein aux Pays-Bas, qui fait toujours partie de notre portefeuille aujourd'hui. Avec cet investissement dans Interparking, complété par notre actionnaire de référence Infravest, nous saisissons l'opportunité d'accroître encore notre exposition au secteur. Interparking a connu une croissance constante sous la direction d'AG Insurance et d'AG Real Estate, et nous sommes donc ravis de rejoindre un groupe d'actionnaires solides et solidaires. »

Dans le cadre de cette transaction, AG Insurance et AG Real Estate ont été conseillés par BNP Paribas et Rothschild & Co, ainsi que par Cleary Gottlieb. Northleaf a été conseillé par Jefferies et Sidley Austin et Hedera par SFPIM, Liedekerke et Eubelius. TINC et Infravest ont été conseillés par ABN AMRO et Freshfields.

La finalisation de cette transaction est prévue pour décembre 2025. Les détails financiers de la transaction ne seront pas publiés.



À propos d' AG Insurance

AG Insurance est un acteur de premier plan du marché belge de l'assurance vie et non-vie. La compagnie distribue ses produits via différents canaux, ce qui lui permet de servir chaque client de la manière qui lui convient le mieux : via les courtiers indépendants et les agences de BNP Paribas Fortis, et en collaboration avec les grandes entreprises et les secteurs professionnels pour leurs assurances de groupe. AG Insurance compte plus de 4.400 collaborateurs spécialisés.

Pour plus d'informations, consultez le site www.ag.be

Contacts Presse

Lars Vervoort
lars.vervoort@aginsurance.be
+32 472 610 935

Laurence Gijs
laurence.gijs@aginsurance.be
+32 479 81 46 81

À propos de Hedera

Hedera est un organisme public qui incarne l'engagement de la Belgique à gérer de manière responsable l'héritage financier du secteur nucléaire et à protéger les générations futures du fardeau des coûts de la gestion à long terme des déchets nucléaires et du combustible usé. Hedera opère dans le cadre d'un mandat d'intérêt public à long terme, travaillant en étroite collaboration avec les autorités fédérales et les principales parties prenantes pour veiller à ce que l'héritage nucléaire de la Belgique soit financé d'une manière transparente et durable. Pour mener à bien cette mission, Hedera construit et gère un portefeuille résilient d'actifs stratégiques de grande qualité, capables de générer des rendements stables et prévisibles sur plusieurs décennies. Sa stratégie d'investissement se concentre sur les secteurs qui contribuent stratégiquement à l'économie belge et à sa résilience à long terme.

À propos de Northleaf

Northleaf Capital Partners est une société mondiale d'investissement sur les marchés privés qui a mobilisé jusqu'ici plus de 30 milliards de dollars en engagements d'investisseurs dans le capital-investissement, le crédit privé et l'infrastructure auprès de régimes de retraite publics, d'entreprises et multi-employeurs, de fonds de dotation, de fondations, d'institutions financières et de bureaux de gestion de patrimoine. L'équipe de Northleaf compte 285 personnes réparties entre Toronto, Chicago, Londres, Los Angeles, Melbourne, Menlo Park, Montréal, New York, Séoul et Tokyo. Northleaf recherche, évalue et gère des investissements sur les marchés privés, en privilégiant les entreprises et les actifs du marché intermédiaire.

Pour plus d'informations, consultez le site www.northleafcapital.com

Contacts Presse

Gina Lee
gina.lee@northleafcapital.com
+1 416 389 7667

Prosek Partners
Pro-northleaf@prosek.com

À propos de TINC

TINC est une société d'investissement belge cotée en bourse, qui veut créer de la valeur durable en investissant dans les infrastructures du monde de demain. TINC participe à des sociétés actives dans la réalisation et l'exploitation d'infrastructures et détient un portefeuille diversifié de participations dans des domaines d'intervention tels que les infrastructures publiques, les infrastructures énergétiques, les infrastructures numériques et les infrastructures sociales en Belgique, en France, en Irlande et aux Pays-Bas.

Pour plus d'informations, consultez le site www.tincinvest.com

Contact Presse

Manu Vandenbulcke
manu.vandenbulcke@tdpartners.com
+32 3 290 21 73

Filip Audenaert
filip.audenaert@tdpartners.com
+32 3 290 21 73

À propos d' Infravest

Infravest est une coopération stratégique entre Gimv, WorxInvest et Belfius en vue d'ancrer et de maintenir l'actionnariat de référence de TINC en tant que société d'investissement cotée en bourse active dans le domaine de l'infrastructure.



À propos d' AG Real Estate

AG Real Estate, filiale à 100% d'AG Insurance, est un opérateur immobilier intégré actif en Belgique, en France, au Luxembourg et sur certains marchés européens sélectionnés avec une expertise en matière d'investissements et de développements dans les classes d'actifs : Bureau, Retail, Logistique, Résidentiel, ainsi qu'en termes de PPP et de Financement immobilier. AG Real Estate est également active dans le Car Park Management via sa filiale Interparking et dans les maisons de repos et de soins pour seniors par l'intermédiaire de sa filiale à 100%, Anima.

Société actrice de la ville, AG Real Estate compte plus de 250 collaborateurs aux profils et aux compétences variés.

Avec un portefeuille sous gestion, pour compte propre et compte de tiers, de plus de 6,5 milliards d'euros, AG Real Estate s'efforce de répondre de façon responsable aux nouveaux besoins urbains et met en œuvre une politique de développement durable pour donner encore plus de sens à ses projets.

Pour plus d'informations, veuillez consulter www.agrealestate.eu

CONTACTS DE PRESSE

Aurore Moens
Communication & PR Manager
+32 (0)2 609 66 03
aurore.moens@agrealestate.eu

Roxane Decraemer
Strategic Marketing,
External Communication & PR Manager
+32 (0)2 609 67 37
roxane.decraemer@agrealestate.eu

